

PŘÍLOHA P1 - PARKOVÁ LAVIČKA S PODRUČKAMI



Lavička s opěradlem a područkami délky 1,8 m

Charakter konstrukce: odlitky ze slitiny hliníku spojené dřevěnými lamelami pomocí šroubových spojů z nerez.

Nosná kostra: odlitky ze slitiny hliníku, povrchová úprava práškový vypalovací lak RAL 7016

Sedák: 8 lamel z masivního tropického dřeva obdélníkového průřezu (30×40 mm) délky 1800 mm.

2 oblé lamely z masivního tropického dřeva obdélníkového průřezu (32×40 mm) délky 1800 mm.

Sedák doplněn dvojicí područek ze slitiny hliníku rozdělujících lavičku 1 : 2 : 1.

Opěradlo: 6 lamel z masivního tropického dřeva obdélníkového průřezu (30×40 mm) délky 1800 mm.

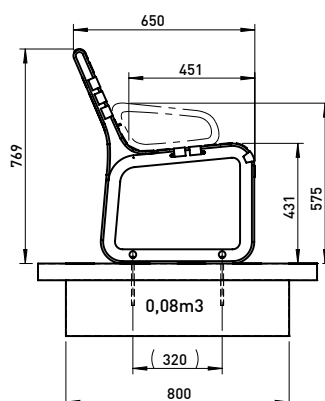
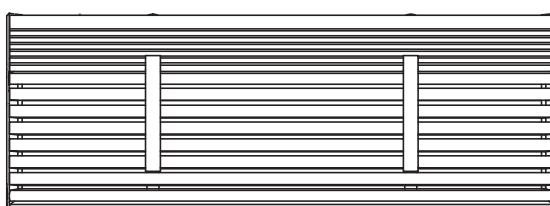
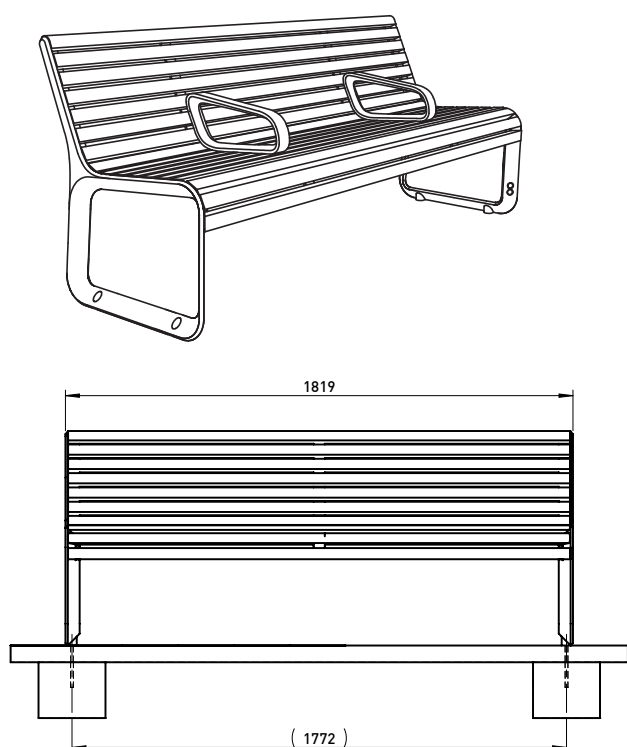
1 lamela z masivního dřeva obdélníkového průřezu (30×45 mm) délky 1800 mm.

Sedák i opěradlo bez povrchové úpravy

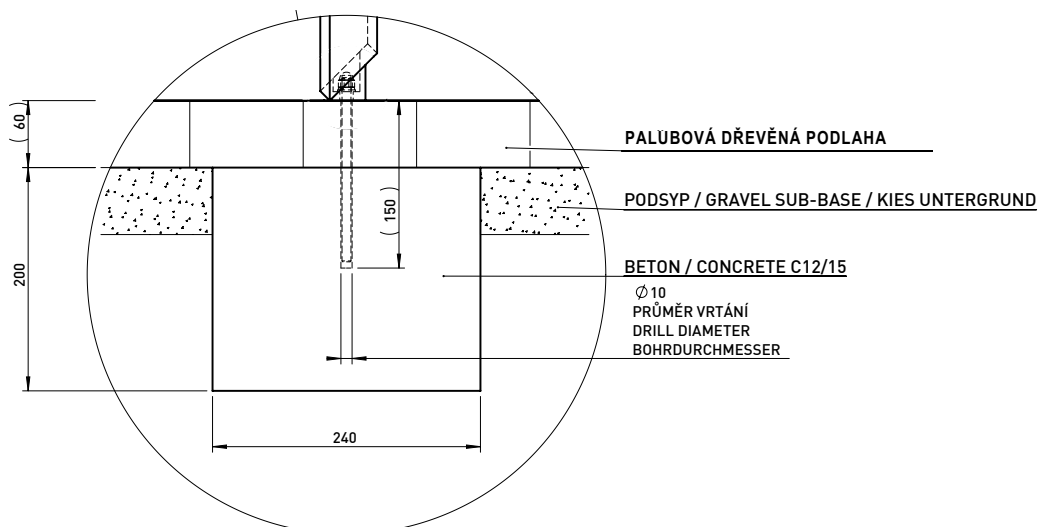
Kotvení: kotvení pod dřevěnou palubovou podlahou do betonového základu pomocí závitových tyčí M8, viz výkres kotvení. Všechny prvky mobiliáře musí být řádně ukotveny podle podkladů výrobce, v opačném případě hrozí při neopatrném užívání převrnutí výrobku, za jehož následky nenese výrobce žádnou odpovědnost.

Hmotnost: 40 kg

Počet kusů: 6ks



DETAIL KOTVENÍ



PŘÍLOHA P2 - STOJAN NA KOLA



Stojan na kola celoodcelový pro 6 kol

Charakter konstrukce: ocelová konstrukce umožňující postavení a uzamčení jízdních kol

Povrchová úprava: opatřena ochrannou vrstvou zinku a práškovým vypalovacím lakem RAL 7016

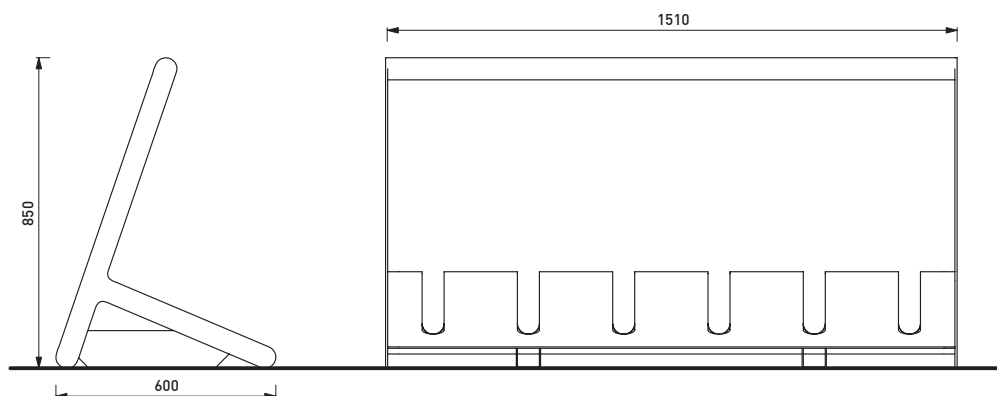
Tělo: svařenec z ocelového plechu tloušťek 3, 4 a 8 mm a trubky 60,3×2,9 mm

Půdorysný rozměr stojanu 650×1500 mm, výška 850 mm

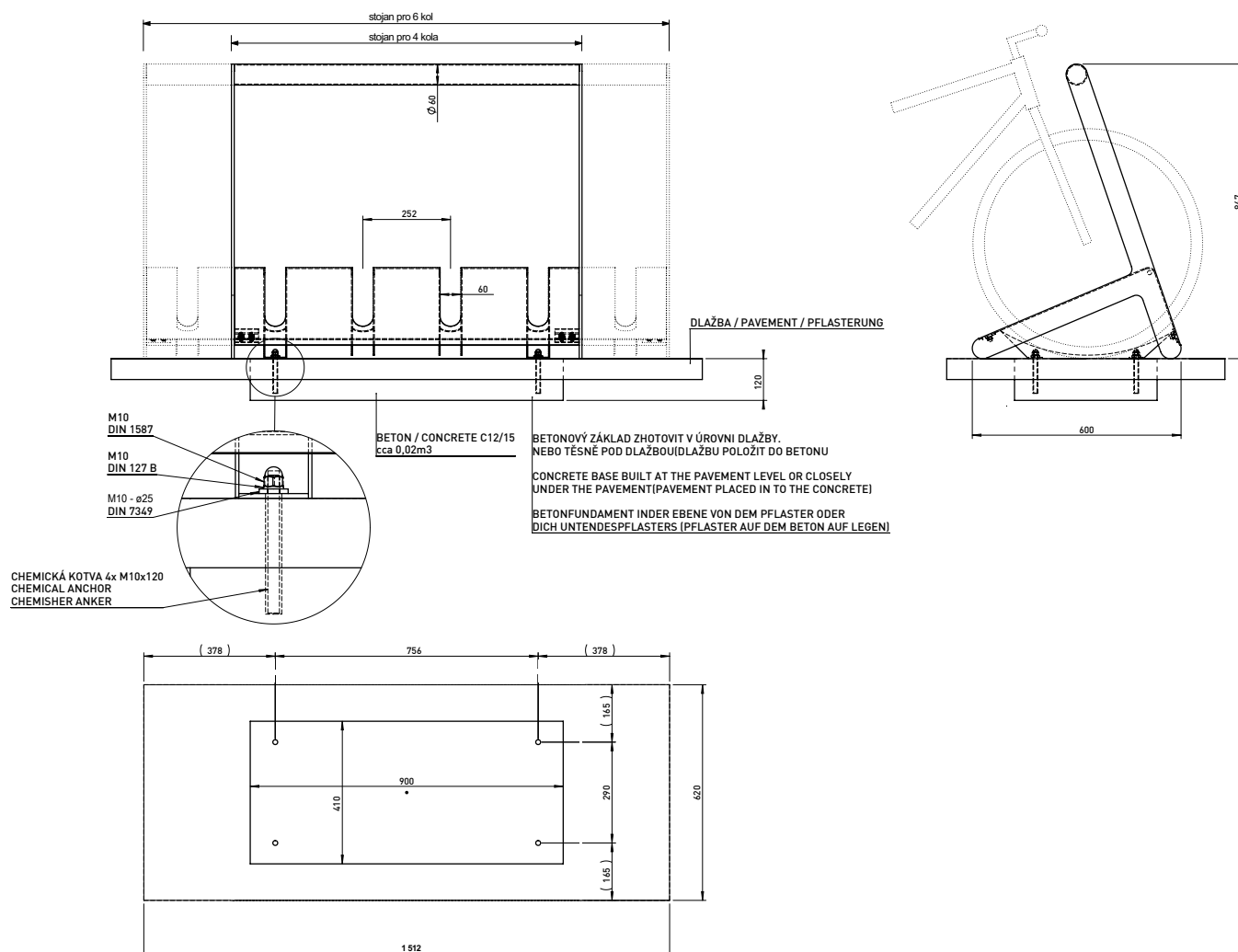
Kotvení: kotvení do betonového základu ustaveného v rovině dlažby nebo terénu pomocí závitových tyčí M10. Všechny prvky městského mobiliáře musí být řádně ukotveny podle podkladů výrobce, v opačném případě hrozí při neopatrném užívání převrnutí výrobku, za jehož následky nenese výrobce žádnou odpovědnost.

Hmotnost: 60 kg

Počet kusů: 1ks



DETAIL KOTVENÍ



PŘÍLOHA P3 - PROSVĚTLENÉ VITRÍNY

Prosvětlená vitrina, oboustranná, samostatná

Charakter konstrukce: konstrukčně je řešena jako třídlínný sendvičově skládaný výrobek, kde prostřední část tvoří hlavní rám, vnějšími prvky celé skladby jsou pak okna vitríny; do hlavního rámu je vsazen elektrorám nesoucí všechny elektroprvky tohoto zařízení.

Použití: je určena zejména jako plocha pro plakáty, rozměr plakátu 1185 mmx1750 mm, je konstruována do venkovního prostředí

Povrchová úprava: ocelová konstrukce je opatřena ochrannou vrstvou zinku a pohledové části také práškovým vypalovacím lakem RAL 7016.

Hlavní rám: svařenec tvořený obdélníkovým uzavřeným profilem 70x50 mm a U-profilem 70x40 mm; slouží jako nosič elektrorámu a plexisklových desek upevněných přes plastové úchyty; zajišťuje odvětrání vitríny pomocí diagonálně umístěných otvorů s krycí mřížkou proti hmyzu.

Okno: svařenec obdélníkového ocelového profilu 50x20 mm, na němž je nalepeno sklo a našroubovány krycí lišty - horizontální (ohýbané z hliníkového plechu) a vertikální (hliníková tyč plochého průřezu); rám okna nese zámek vitríny, těsnění a úchyty plakátů; okno v otevřeném stavu drží dvě plynové vzpěry 450N.

Uchycení plakátu: je řešeno pomocí šlových spon umístěných v rozích plakátu přes tažné nerezové pružinky zajišťující jeho rovnoměrné vypínání

Elektrovýbava: LED lišty na svislých nosnících hlavního rámu, elektrokrabice se svorkovnicí, LED zdrojem a jističem kombinovaným s proudovým chráničem; elektrický přívod nohou vitríny.

Základní elektro údaje: typ sítě: 1NPE 50 Hz, 230 V, AC, TN-S.

Jištění - jednofázový jistič kombinovaný s proudovým chráničem 10A (B10/1N/003).

Instalovaný příkon: 38W

Kotvení: kotvení na dlažbu nebo na ztuhlém terénu do betonového základu pomocí závitových tyčí M16. Všechny prvky městského mobiliáře musí být řádně ukotveny podle podkladů výrobce, v opačném případě hrozí při neopatrném užívání převrnutí výrobku, za jehož následky nenese výrobce žádnou odpovědnost.

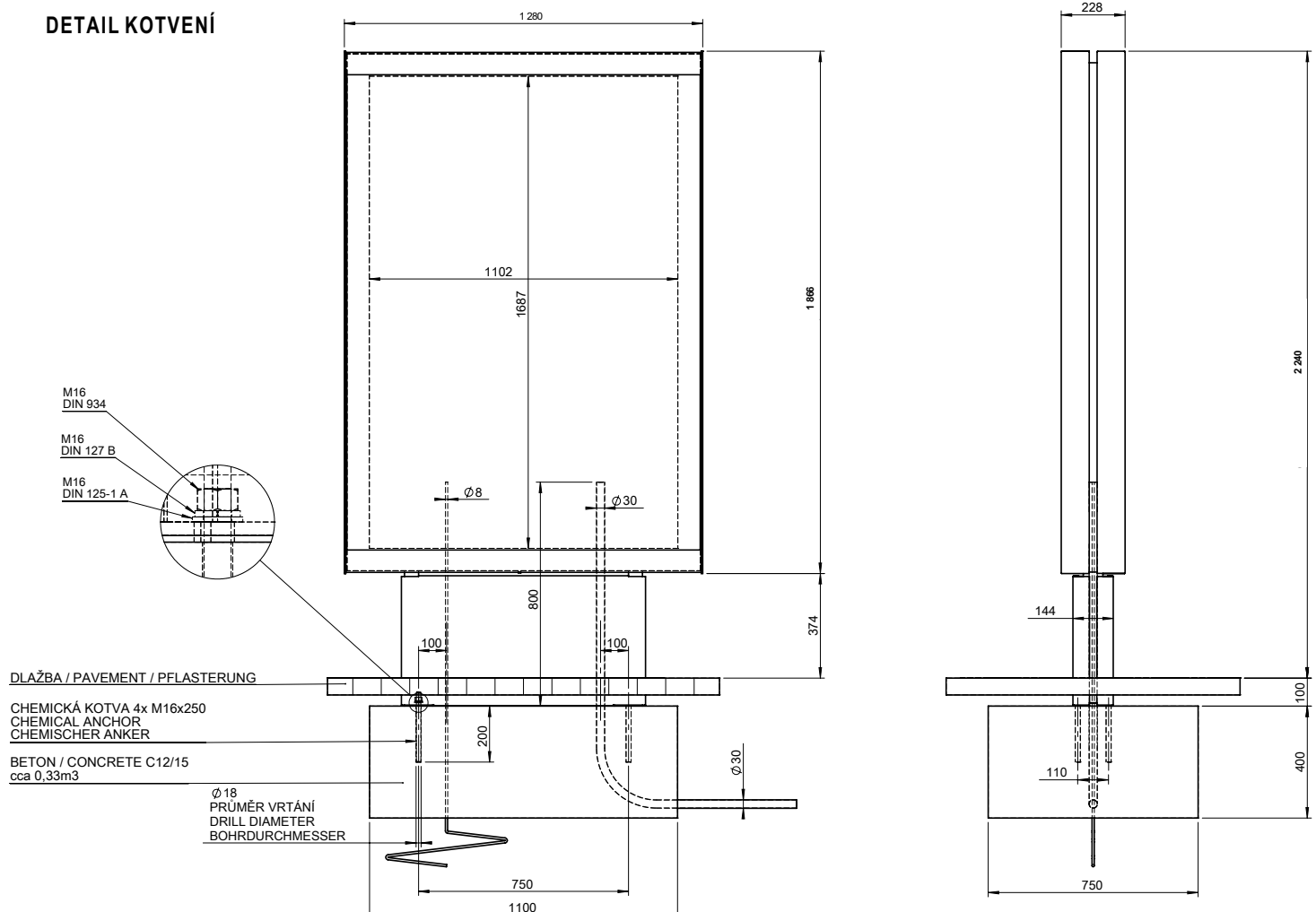
Hmotnost: 161 kg

Upozornění: pokud není infopanel umístěn v klimatizovaném prostoru, je žádoucí rozsvěcovat svítidlo ve vitrině pouze ve večerních a nočních hodinách (soumrakový nebo časový spínač). Při nedodržení této podmínky může dojít k přehřátí a následné destrukci světelného zařízení, za kterou výrobce nenese žádnou zodpovědnost.

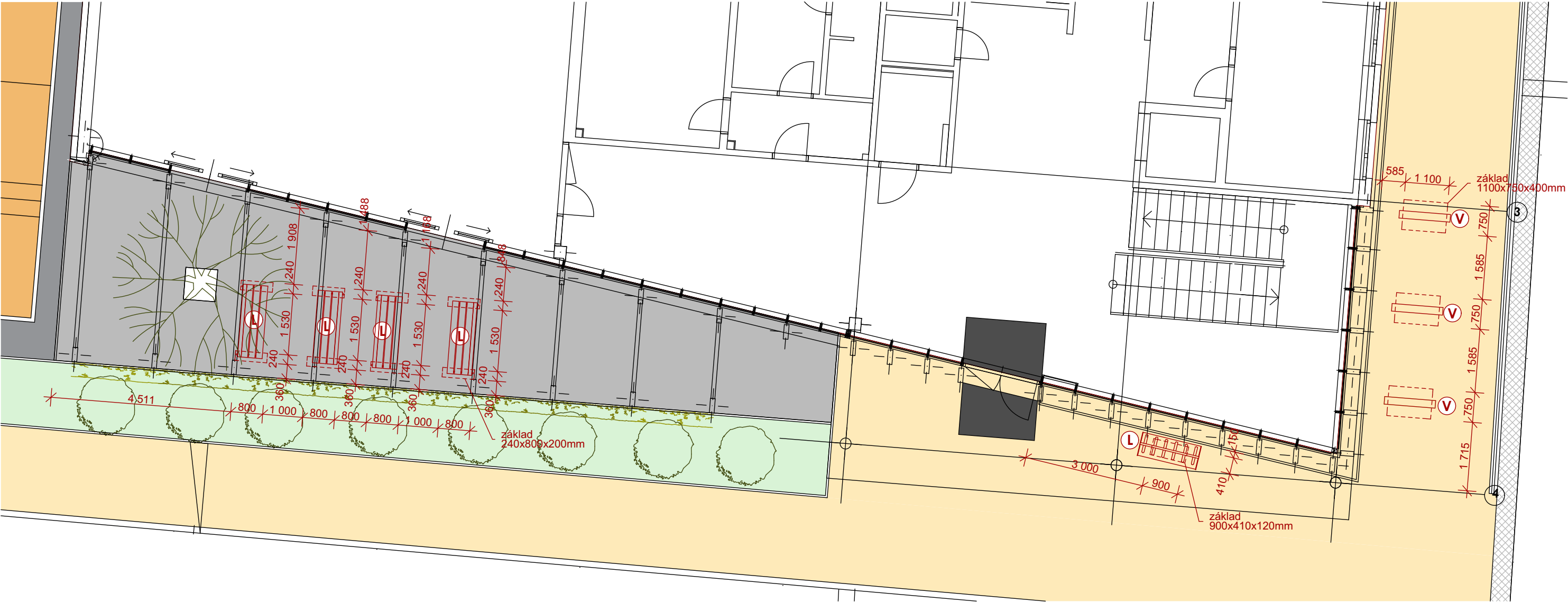
Počet kusů: 3ks




DETAIL KOTVENÍ



PŘÍLOHA P4 - SITUACE ROZMÍSTĚNÍ PRVKŮ MOBILIÁŘE, M 1:100



LEGENDA

 PRVEK MOBILIÁŘE VČETNĚ ZALOŽENÍ

 PARKOVÁ LAVIČKA S PODRUČKAMI - 4KS - VIZ PŘÍLOHA P1

 STOJAN NA KOLA - 1KS - VIZ PŘÍLOHA P2

 PROSVĚTLENÁ VITRÍNA - 3KS - VIZ PŘÍLOHA P3

